

"InfoCamere"
Società Consortile di Informatica delle Camere di Commercio Italiane per azioni

Utilizzo del software di autenticazione con
 **Firefox** versione 1.5.0.1

Funzione emittente

70500

Area Sistemi Sicurezza Informatica

Redatto da

FP

Indice

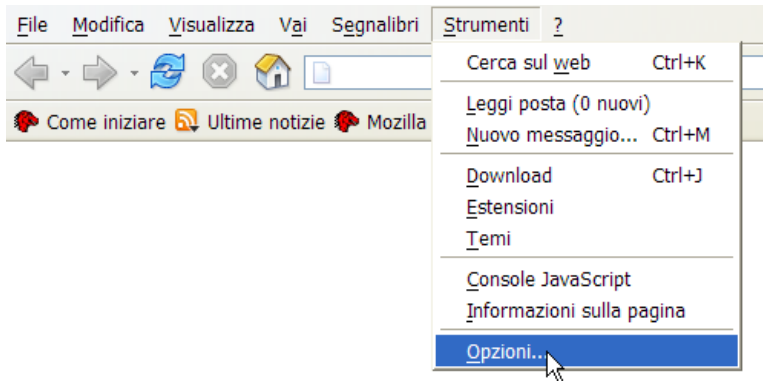
1.Prerequisiti.....	3
2.Azioni preliminari.	3
3.Installazione.....	3

1. Prerequisiti

2. Azioni preliminari.

3. Configurazione

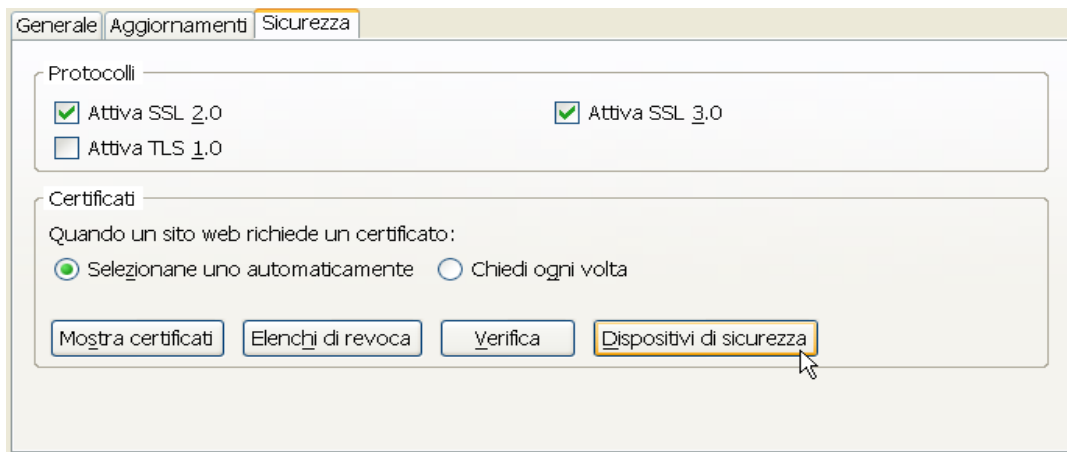
1. Avviare il programma



2. Selezionare la voce “**Opzioni**” (Options...) dal menu “**Strumenti**” (Tools)



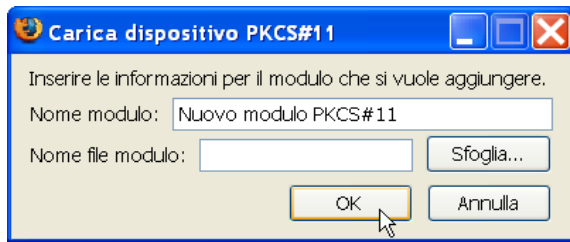
3. Selezionare il gruppo “**Avanzate**” (Advanced)



4. Nel pannello “**Sicurezza**”:

1. Verificare che siano selezionate le voci “**Attiva SSL 2.0**” e “**Attiva SSL 3.0**”
2. Cliccare su “**Dispositivi di sicurezza**” (Security Devices...)

1. Cliccare su **“Carica”** (Load)



2. Inserire ora:

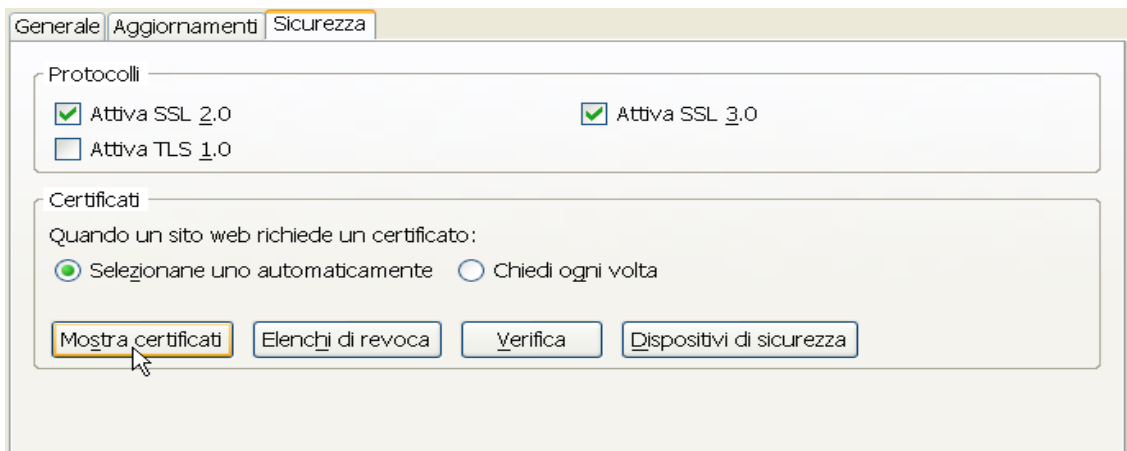
1. Nel campo Nome modulo **un valore a piacere** che identifichi il tipo di smartcard utilizzato
2. Nel campo Nome file modulo inserire il valore
 - **incryptoki2.dll** per smartcard : **1201.., 1202.., 1203.., 7420.., 1204.., 6090..**
 - **cvP11_M4.dll** per smartcard: **16..**
 - **si_pkcs11.dll** per smartcard: **14.., 15..**

3. Cliccare su **OK**

4. Verrà richiesta una conferma, cliccare su **OK**

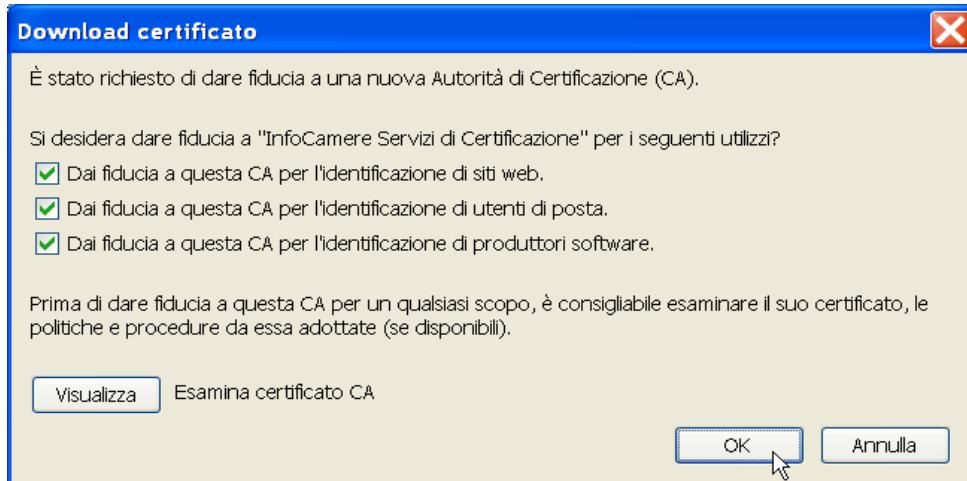
5. Verrà visualizzato un messaggio che conferma l'installazione del modulo, cliccare su **OK**

3. Cliccare su **OK** per chiudere **“Dispositivi di sicurezza”**



3. Cliccare su **“Mostra certificati”** (Show Certificates...)

1. Selezionare la linguetta **“Autorità”** (Authorities)
2. Cliccare su **“Importa”** per importare i certificati della CA Infocamere Servizi di Certificazione
3. Selezionare ora la directory in cui sono stati scaricati i certificati root
4. Selezionare il certificato **“InfoCamere_Servizi_di_Certificazione.cer”** e cliccare su **“Apri”**



5. Selezionare ora **“Dai fiducia a questa CA”** (Trust this CA) per tutti gli scopi indicati e poi cliccare su **“OK”**
6. Eseguire ora i passi 2, 3,4 e 5 per il certificato **“InfoCamere_Servizi_di_Certificazione2.cer”**
4. Cliccare su **“OK”** per chiudere la **“Gestione Certificati”**
5. Cliccare su **“OK”** per chiudere la finestra **“Opzioni”**