

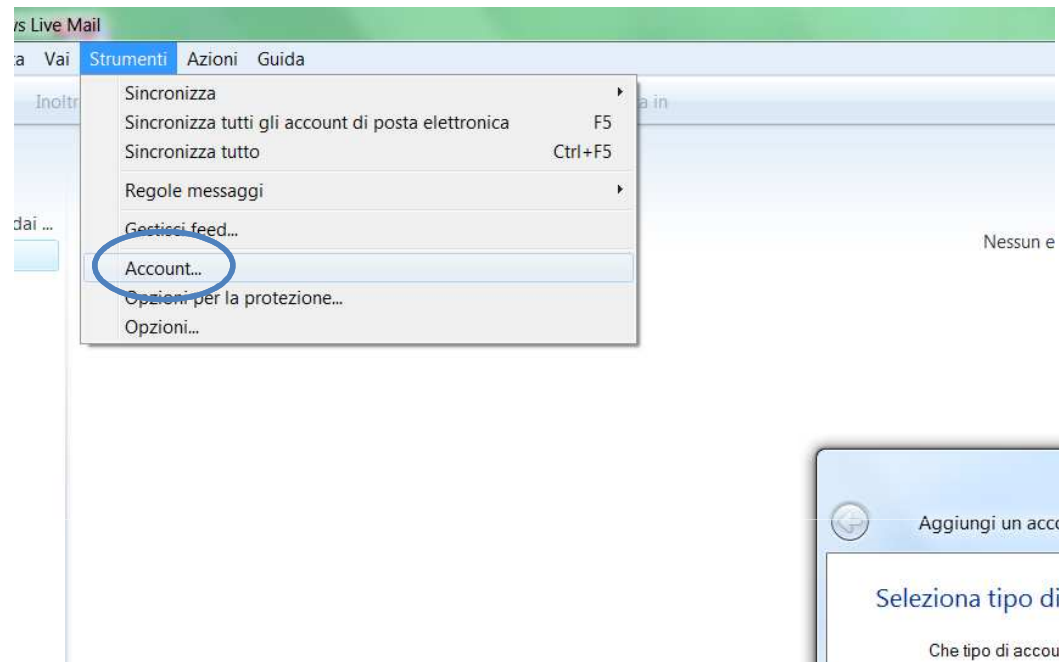
Configurazione PEC Legalmail su client Microsoft Windows Live Mail

Configurazione POP3

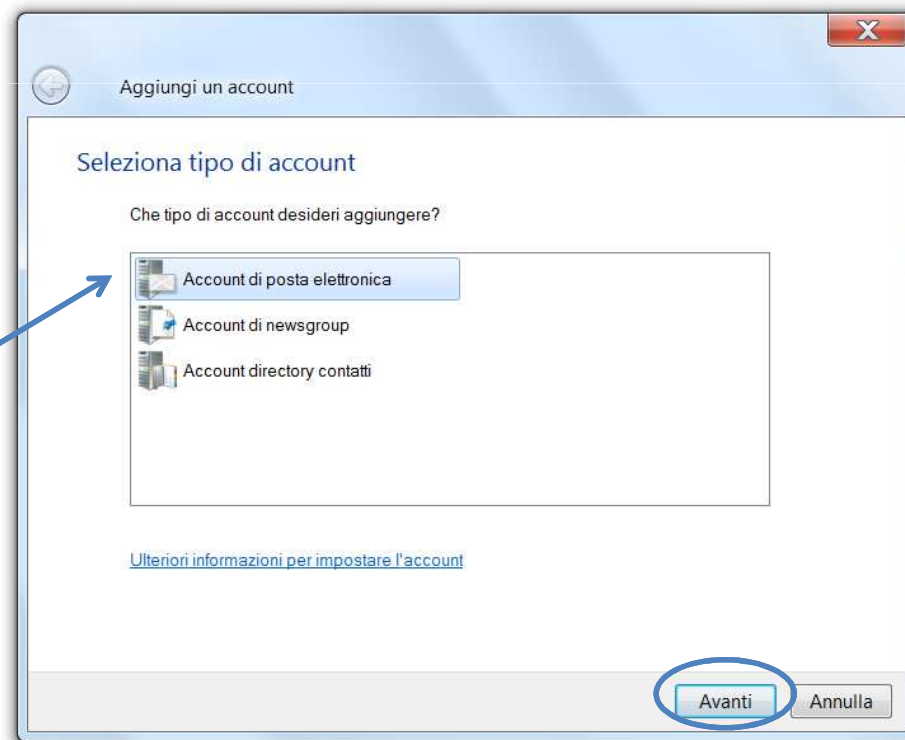


Configurazione PEC su Windows Live Mail

Cliccare sul menu **Strumenti** e selezionare la voce **Account...**



Selezionare **Aggiungi un nuovo account di posta elettronica** e cliccare su **Avanti**



Configurazione PEC su Windows Live Mail

Immetti di seguito le informazioni sull'account di posta elettronica:

Indirizzo di posta elettronica: [Crea gratuitamente un account di posta elettronica](#)

Password: Memorizza password

Come dovrebbe apparire il tuo nome nel messaggio di posta elettronica inviato da questo account?

Nome visualizzato: Ad esempio: Valeria Dal Monte

Configura manualmente le impostazioni del server per l'account di posta elettronica.

Inserire:

- Indirizzo di posta elettronica: il **nome completo** della casella Legalmail
- Password: la **password** della casella Legalmail
- Nome visualizzato: **descrizione libera**

Apporre il flag su **Configura manualmente le impostazioni del server o tipi di server aggiuntivi** e cliccare su **Avanti**

Configurazione PEC su Windows Live Mail

Selezionare dal menu a tendina **POP3**

Server posta in arrivo: **mbox.cert.legalmail.it**
Porta: **995**

Mettere la spunta su **Il server necessita di una connessione protetta (SSL)**

In **ID di accesso** inserire la **USERID** fornita
Server posta in uscita: **sendm.cert.legalmail.it**
Porta: 25 (in alternativa 465)

Mettere la spunta su **Il server necessita di una connessione protetta (SSL)**

Aggiungi un account di posta elettronica

[Dove sono le informazioni sul server di posta elettronica?](#)

Informazioni server posta in arrivo: _____

Il server della posta in arrivo è **POP3** server.

Server posta in arrivo: Porta:

Il server necessita di una connessione protetta (SSL)

Accedi tramite: **Autenticazione non crittografata**

ID di accesso (se diverso dall'indirizzo di posta elettronica):

Informazioni server posta in uscita _____

Server posta in uscita: Porta:

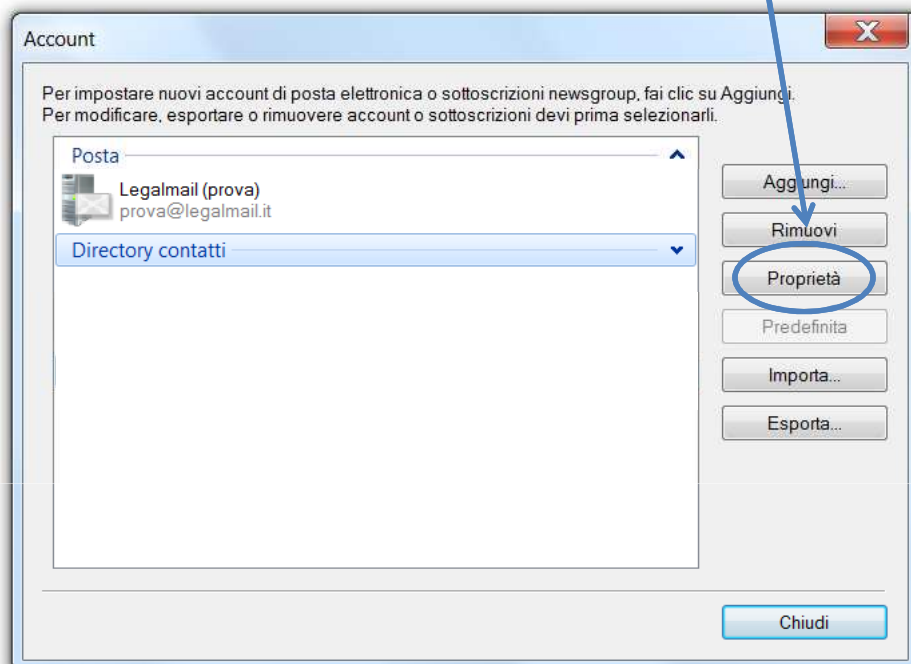
Il server necessita di una connessione protetta (SSL)
 Il server della posta in uscita richiede l'autenticazione

Avanti Annulla

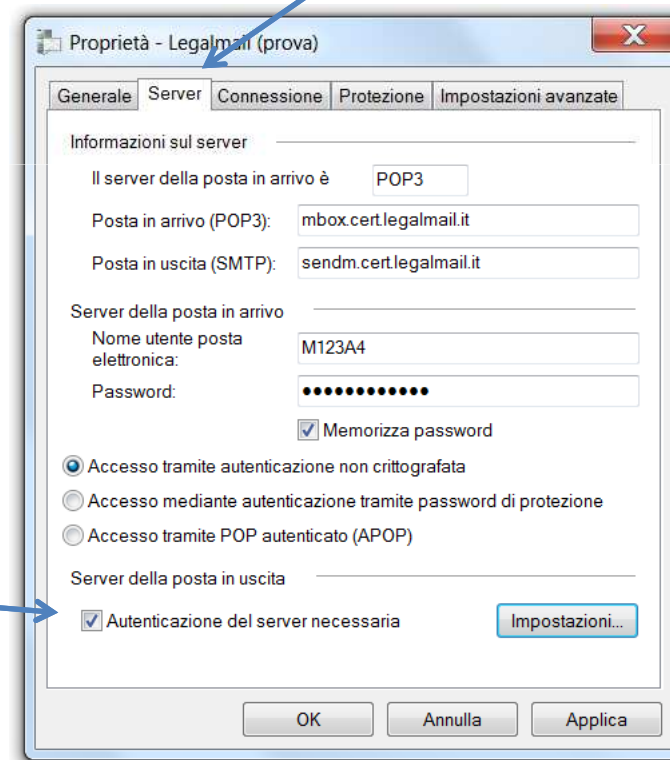
Selezionare dal menu a tendina **Autenticazione non crittografata** e cliccare su **Avanti**.

Configurazione PEC su Windows Live Mail

Selezionare nuovamente l'**account** e cliccare su **Proprietà**



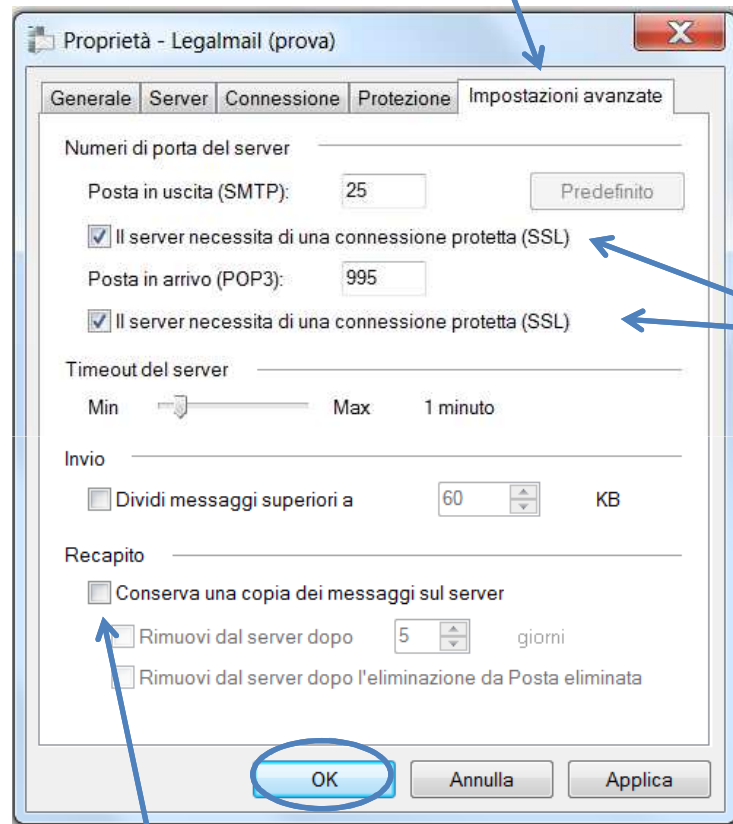
Cliccare sulla scheda **Server**



Mettere la spunta su **Autenticazione del server necessaria**

Configurazione PEC su Windows Live Mail

Cliccare sulla scheda **Impostazioni avanzate**



Verificare che, in entrambi i server, sia presente la spunta su **Il server necessita di una connessione protetta (SSL)**

Se si desidera lasciare una copia dei messaggi sul server, mettere il flag su **Conserva una copia dei messaggi sul server**

Cliccare su **OK** per terminare la configurazione.